

# POUTRELLES

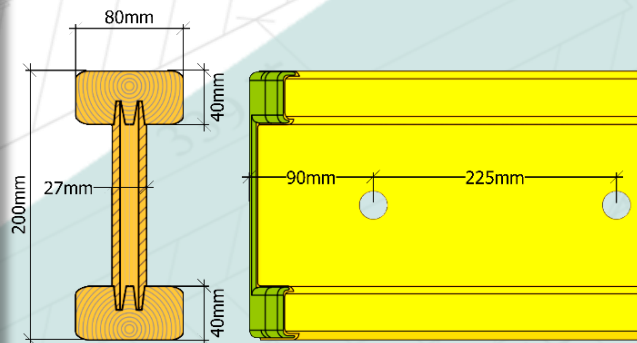
HAUTE PERFORMANCE  
ET POLYVALENTES



**Notice technique  
et utilisation**

## Caractéristiques

- L'ensemble de la face avant est protégé par la protection plastique
- Légère et pratique
- Résiste aux chocs
- Grande stabilité dimensionnelle
- Pas de risque de blessure
- Capuchon protégé en cas de températures basse ou élevée
- Stabilisateur UV dans le cache de protection contre les intempéries



Référence	Dimension	Kg	Force d'appui	Moment fléchissant admissible	Tranchant admissible	Rigidité
PFEIPB20190	1.90 m	8.61	2200 daN	500 daN.m	1100 daN	450 kNm <sup>2</sup>
PFEIPB20245	2.45 m	11.1				
PFEIPB20290	2.90 m	13.14				
PFEIPB20330	3.30 m	14.95				
PFEIPB20360	3.60 m	16.31				
PFEIPB20390	3.90 m	17.67				

## ABAQUE D'UTILISATION DES POUTRELLES

Epaisseur de la dalle (cm)	Charge totale KN/m <sup>2</sup>	Ecart entre les poutrelles secondaires					Ecart entre les poutrelles primaires (m)							
		0.50	0.63	0.67	0.75	1.00	1.25	1.50	1.75	2.00	2.25	2.50	3.00	3.50
		Calcul de la portée admissible des poutrelles secondaires					Calcul de la portée admissible des poutrelles primaires (m) = écart maximal des piliers d'étalement de la dalle							
10	4,40	3,63	3,37	3,29	3,17	2,88	2,67	2,46	2,28	2,13	2,01	1,91	1,67	1,43
12	4,92	3,43	3,19	3,12	3,00	2,72	2,53	2,33	2,16	2,02	1,90	1,79	1,49	1,28
14	5,44	3,27	3,04	2,97	2,86	2,60	2,41	2,21	2,05	1,92	1,80	1,62	1,35	1,16
16	5,96	3,14	2,92	2,85	2,74	2,49	2,31	2,12	1,90	1,83	1,64	1,48	1,23	1,05
18	6,48	3,03	2,81	2,75	2,65	2,40	2,22	2,03	1,88	1,70	1,51	1,36	1,13	0,97
20	7,00	2,93	2,72	2,66	2,56	2,32	2,14	1,95	1,80	1,57	1,40	1,20	1,05	0,90
22	7,52	2,84	2,64	2,58	2,48	2,26	2,06	1,88	1,67	1,46	1,30	1,17	0,98	0,84
24	8,04	2,76	2,57	2,51	2,42	2,19	2,00	1,82	1,56	1,37	1,22	1,09	0,91	0,78
26	8,56	2,70	2,50	2,45	2,35	2,14	1,93	1,71	1,47	1,29	1,14	1,03	0,86	0,73
28	9,08	2,63	2,44	2,39	2,30	2,09	1,88	1,62	1,38	1,21	1,08	0,97	0,81	0,69
30	9,66	2,57	2,39	2,34	2,25	2,03	1,82	1,52	1,30	1,14	1,01	0,91	0,76	0,65
35	11,22	2,45	2,27	2,23	2,14	1,89	1,57	1,31	1,12	0,98	0,87	0,78	0,65	0,56
40	12,78	2,35	2,18	2,13	2,04	1,72	1,38	1,15	0,98	0,86	0,77	0,69	0,57	0,49
45	14,34	2,26	2,10	2,04		1,53	1,23	1,02	0,88	0,77	0,68	0,61	0,51	0,44
50	15,90	2,18	2,01	1,94		1,38	1,11	0,92	0,79	0,69	0,61	0,55	0,46	0,40

### Exemple de cas :

Les données : épaisseur de la dalle (18 cm) + écart des poutrelles secondaires (75 cm)

La question : écart des poutrelles primaires + écart des piliers d'étalement

1. Epaisseur de la dalle : 18 cm
2. Ecart entre les poutrelles secondaires transversales : 75 cm
3. Ecart admissible entre les poutrelles primaires selon tableau vert = 2,65 m
4. Choisir dans le tableau jaune le même écart obtenu entre les poutrelles primaires ou celui qui est directement inférieur, soit 2,5 m dans le cas présent
5. Dans tableau jaune, prendre colonne 2,50 et se reporter à la ligne de l'épaisseur de la dalle (18 cm) pour lire à la jonction l'écart admissible entre les piliers d'étalement = 1,36 m
6. Attention : Vérifier les piliers d'étaisements porteurs et leur capacité portante

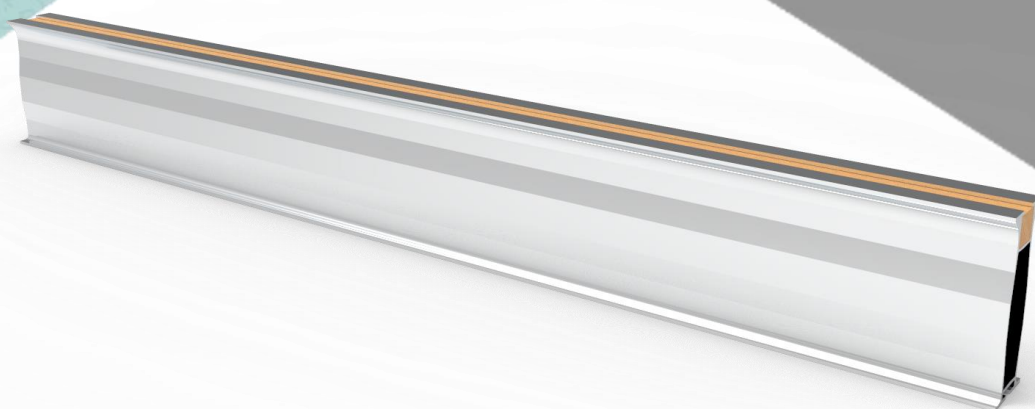
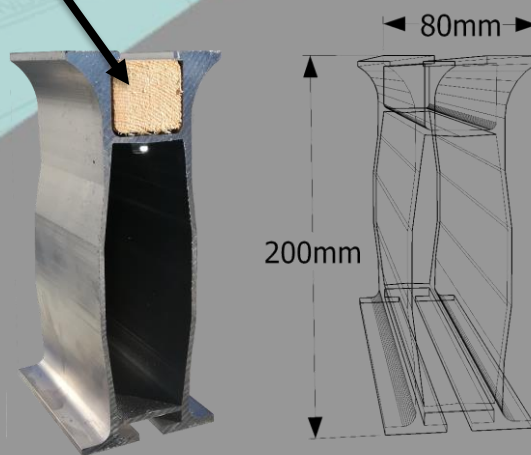
Poutrelle en aluminium renforcée. Très grande résistance.  
Paroi verticale rigidifiée pour résister aux chocs latéraux.

Référence	Dimension	Kg		Poids Total Kg Tasseau bois + Poutrelle	Moment fléchissant admissible	Tranchant admissible	Réaction d'appui maxi
		Alu	Bois				
PAL6532180	1.80 m	11,00	1.13	12.13	2280 daN.m	5100 daN	5100 daN
PAL6532240	2.40 m	14,66	1.51	16.18			
PAL6532360	3.60 m	22,00	2.27	24.26			
PAL6532480	4.80 m	29,33	3.02	32.35			

## Caractéristiques

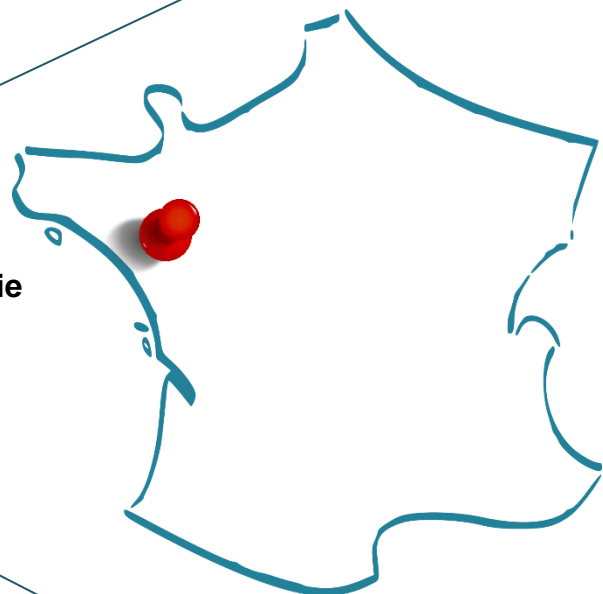
- Matière : 6005A
- Hauteur : 200 mm
- Largeur : 80 mm
- Poids : 6.11 kg/ml
- Norme NFP 93 322
- Moment d'inertie : 1215.8 cm<sup>4</sup>
- Module d'inertie : 121.5 cm<sup>3</sup>
- N° du PV Essai : BMA-G-0017

Tasseau bois en sapin du nord 36 x 33 mm  
(0.63Kg/m)



**POLYMAT**  
**ZAC de la Colarderie**  
**85610 CUGAND**

**02 40 57 64 84**



Pour toutes informations ou renseignements complémentaires,  
vous pouvez joindre le service commercial

**LOCATION**

**NEGOCE**

**PRESTATION**

**COFFRAGE**

**SECURITE**

**ETUDES**

**ACCES**

**PIECE SPECIFIQUE**

**ETAIEMENT**

**ECHAFAUDAGE**